

Субъект Российской Федерации Республика Марий Эл
Лесной район Медведевский
Лесничество Куярское Участковое лесничество Устье-Кундышское

ПРОЕКТ ЛЕСОВОССТАНОВЛЕНИЯ
(искусственное лесовосстановление)
на весну 2020 год

Лесничество: Куярское

Участковое лесничество Устье-Кундышское лесной участок _____

Номер квартала 53, номер выдела 2 дел. 1/5.

Площадь участка 0,46 га,

Целевое назначение лесов - (защитные, эксплуатационные) запретные, расположенные
вдоль водных объектов,

главная порода сосна, сопутствующие породы _____.

Обоснование проектируемых мероприятий (соответствие способа лесовосстановления в зависимости от количества жизнеспособного подроста и молодняка главных лесных пород по типам лесорастительных условий (Правила лесовосстановления, приложение 17, таблица 2): искусственное лесовосстановление :

1. Категория лесокультурной площади: (гари, вырубки, прогалины, редины и др.)
вырубка 2018 г.

2. Рельеф, механ.состав почвы, степень влажности : рельеф равнинный, почвы
свежие песчаные

3. Напочвенный покров (важнейшие растения индикаторы, степень задернения почвы)
брусника

4. Тип леса, тип лесорастительных условий: СЗМА2

5. Наличие естественного возобновления главных пород: _____, тыс. шт.

6. Захламленность, мЗ _____ наличие пней 502 шт/га, средний диаметр 28.

7. Зараженность почвы вредителями, вид, шт/га: _____

8. Сроки и виды подготовки площади, применяемые машины и орудия-

9. Способы и время обработки почвы: (механизированная, ручная, сплошная, полосами,
бороздами, террасирование, площадками), глубина обработки почвы, применяемые
машины и орудия: частичная обработка почвы осенью 2019 г., с нарезкой борозд
глубиной 15-20 см МТЗ-82+ПКЛ-70

10. Размещение и размеры площадок, террас, полос, борозд на площади и их
направление _____ направление СЮ

11. Метод и способ создания культур (посадка сеянцами, саженцами, посев рядовой,
комбинированный, ручной, механизированный) посадка однолетних сеянцев сосны с
закрытой корневой системой, методом ручной посадки устройством РУДОЛ (меч
Колесова)

12. Количество посадочных мест на 1 га, тыс.шт: 2,2

13. Размещение посадочных мест: 3,0x1,5.

14. Схема смешения пород: С-С-С-С-С

15. Потребность в посадочном материале на 1 га - 2222 шт., на всю площадь-1022 шт.

16. Характеристика посадочного материала по породам: возраст, происхождение,
селекционная категория, качество семян, номер сертификата: 1-летние сеянцы сосны
обыкновенной с ЗКС, выращенные из нормальных семян 3 класса качества, удостоверение
о качестве семян № 10/00780, паспорт о качестве семян от 23.11.2015 за № 5

17. Количество агротехнических уходов по годам выращивания (выбор метода ухода
зависит от фактического состояния лесных культур):

1-й год: 2020 г.-1-кратный агротехнический уход.

2-й год: 2021 г.-2 кр.-агротехнический уход.

3-й год: 2022 г.-1 кр.-агротехнический уход.

4-й год: 2023 г.-1 кв.-агротехнический уход (при необходимости).

5-й год: 2024 г.-

6-й год: 2025 г.-1 кв.-лесоводственный уход (при необходимости).

7-й год: 2026 г.-

18. Показатели оценки восстанавливаемых лесов для признания работ по лесовосстановлению завершенными (возраст, состав пород, средняя высота и др.):
Возраст 7 лет, средняя высота 1,2 м. Состав 10С. Количество главной породы не менее 2,0 тыс. шт. на 1 га

Составил: (должность, подпись)

инженер леса А.А. Ефремов-Ильин
Толкарев А.А.

К проекту прилагаются:

Приложение 1- Карточка обследования лесного участка

Приложение 2- Учётная карточка обследования естественного возобновления леса

Приложение 3- Чертёж участка под искусственное лесовосстановление

КАРТОЧКА ОБСЛЕДОВАНИЯ ЛЕСНОГО УЧАСТКА

«16» 09 2019 г.

Инженером ООО «Строй-Инвест» Поларшиновым А. А.

проведено обследование лесного участка, расположенного в квартале: 53; выдел: 2,
дел.1/5; Устье-Кундышского участкового лесничества Куярского лесничества – филиала
ГКУ РМЭ «Югмежупрлес»

Установлено:

Местоположение участка соответствуетПлощадь участка 0,46 гаКатегория земель вырубка 2018Лесорастительные условия СЗМ А2Необходимость очистки участка и способ очистка удовлетворительнаяКоличество пней шт/га: 502, средний диаметр 28 смХарактеристика подроста: подрост имеется, ср. высота-1 м., возраст-5 л.

(наличие, состав, средняя высота, возраст, кол-во штук на га, категория густоты,
распределение по площади, жизнеспособность)

Планируемые мероприятия искусственное лесовосстановление

Лесной участок по результатам проведённого обследования пригоден для проведения
лесовосстановления

Подписи лиц, проводивших обследование:

Поларшинов А. А.
(фамилия, инициалы)инженер леса ООО «Строй-Инвест»
(подпись)

**УЧЕТНАЯ КАРТОЧКА
обследования естественного возобновления леса**

1. Лесничество Куйряское Участковое лесничество Устье-Кундышское
кв. № 53 Выдел 2, дел. 1/5Площадь, га 0,46

2. Характеристика земель, не покрытой лесной растительностью
вырубка 2018 года, гарь _____ года, редина, прогалина

3. Тип леса СЗМ Тип лесораст.условий A2

4. Состав, возраст, полнота _____
(для насаждений)

5. Характеристика хвойного подроста под пологом до рубки (по породам):
9С16, 0,5тыс.шт.

Ср.возраст 5
Ср.высота 1,0 м

размещение: равномерное, куртинное, групповое

6. Способ рубки размеры лесосеки: ЧПР

Технология лесосечных работ (метод рубок, сезон рубки, способ трелевки, способ чистки, срок примыкания и пр.)
сбор порубочных остатков в кучи с оставлением на перегнивание и для подкормки диких животных, в низких местах
измельчение и разбрасывание.

7. Характеристика естественного возобновления

| Порода | Количество, тыс.шт. на 1 га | | | Средний возраст, лет | Средняя высота, м | Состав возобновл ения | Полнота (сомкну тость) |
|--------|-----------------------------|-------------|---------|----------------------------|-------------------------|-----------------------------|------------------------------|
| | В том числе последующее | | | | | | |
| | Всего | В том числе | | | | | |
| | | Мелкие | Средние | Крупные | | | |
| С | 0,3 | - | - | 0,3*1 | 5 | 1,0 | 10С |
| | | | | | | | |
| | | | | | | | |

Размещение: равномерное, групповое, куртинное

8. Оценка возобновления: удовлетворительное га, недостаточное 0,46 га, плохое или отсутствует _____ га

9. Лесоводственная оценка возникшего молодняка: хвойный _____ га, хвойно-лиственный 0,46 га, лиственно-хвойный _____ га, лиственный с наличием под его пологом самосева и подроста хвойных пород га, лиственный _____ га

10. Источники обсеменения:

отсутствуют, полосы, куртины, недорубы, стена леса

11. Кол-во семенников _____ шт. на га, возраст _____ по породам

Состав, возраст (для полос, куртин, недорубов, стен леса).

12. Захламленность (отсутствует – менее 10 м³ на 1 га; слабая – 10...20 м³ на 1 га; средняя – 21...50 м³ на 1 га; сильная – более 51 м³ на 1 га)

13. Подлесок: состав _____ (единичный – менее 100 шт. на 1 га; средней густоты – до 2000 шт. на 1 га; густой – более 2000 шт. на 1 га)

14. Травяной и моховой покровы: преобладающие виды брусника

Степень задернелости (отсутствует – до 10%; слабая – 11...30%; средняя – 31-50%; сильная – более 50%)

15. Название почвы (мех.состав, генезис, подстилаящая порода, уровень мерзлоты)супесчаные дерновоподзолистые свежие

Степень минерализации почвы в %

16. Местоположение: рельеф, экспозиция, крутизна склона волнистая равнина

17. Доступность участка (доступен для проведения лесовосстановительных мероприятий, не доступен)

18. Дополнительные сведения _____

Намечаемые мероприятия:

1. Оставить под естественное зарастивание леса га

2. Провести содействие естественному возобновлению леса га
В том числе сохранение подроста при рубках леса га

3. Под лесные культуры 0,46 га
Под реконструкцию га

« 16 » 09 2019 г.

Обследование произвели:

интерер леса ООО, Строй - Инвест

Леваришников В.Е.

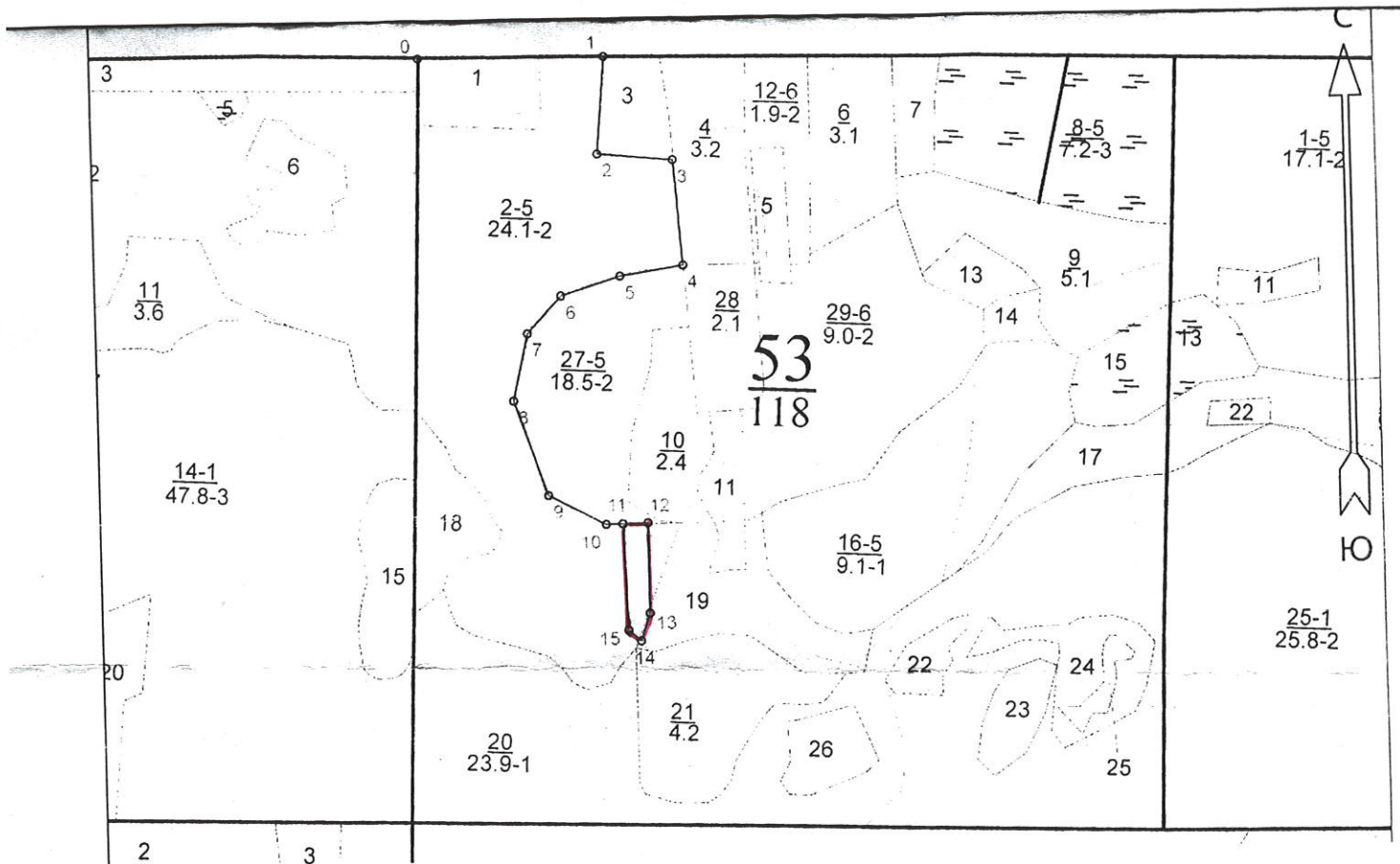
Чертеж участка под искусственное лесовосстановление

Лесничество: Куярское

Участковое лесничество Устье-Кундышское лесной участок _____

Номер квартала 53, номер выдела 2 дел. 1/5.

Площадь участка 0,46 га.



Условные обозначения :

- границы лесного участка

| № точек | Румбы, град. | Линии, м | № точек | Румбы, град. | Линии, м |
|---------|--------------|----------|---------|--------------|----------|
| 0-1 | СВ 79°30' | 258 | 8-9 | ЮВ 30°00' | 140 |
| 1-2 | ЮВ 6°00' | 136 | 9-10 | ЮВ 73°00' | 90 |
| 2-3 | СВ 85°00' | 105 | 10-11 | СВ 78°00' | 23 |
| 3-4 | ЮВ 15°30' | 147 | 11-12 | СВ 78°00' | 35 |
| 4-5 | ЮЗ 70°30' | 89 | 12-13 | ЮВ 11°00' | 125 |
| 5-6 | ЮЗ 62°00' | 87 | 13-14 | ЮЗ 8°00' | 40 |
| 6-7 | ЮЗ 32°00' | 70 | 14-15 | СЗ 60°00' | 23 |
| 7-8 | ЮЗ 2°00' | 95 | 15-11 | СЗ 12°30' | 147 |